

Seminar-Nr.: I-21-10 / Altenhilfe / Demenz

Chancen – Grenzen - Konflikte

Wie die Zusammenarbeit von Freiwilligen mit hauptamtlichen Mitarbeitern in der Altenhilfe gelingt!

Freiwillige sind in der Altenhilfe unverzichtbar und leisten viel. Die Zusammenarbeit zwischen Hauptamtlichen und Freiwilligen verläuft dabei nicht immer reibungslos. Hohe und oft unausgesprochene Erwartungen aneinander, ungeklärte Aufträge und Rollen sowie diffuse Rahmenbedingungen sind vielfach Anlass für Spannungen und Konflikte. Anhand der Praxiserfahrungen und -beispiele der Teilnehmer/innen geht es um die Fragen:

- Welche Rolle und welchen Auftrag habe ich als Freiwillige(r)?
- Wo liegen meine Chancen und wo meine Grenzen?
- Wie bewege ich mich im Konfliktfeld „Angehörige-Hauptamtliche-Bewohner/Betreute“?
- Wie setze ich Grenzen und wie gehe ich mit Grenzen um, die mir gesetzt werden?

Ziel ist es, gemeinsam mit anderen Freiwilligen Wege zu einem konstruktiven Zusammenspiel mit den hauptamtlichen MitarbeiterInnen zu finden und die Freude am freiwilligen Engagement dauerhaft zu behalten.

Zielgruppe: Freiwillige in der Altenhilfe

Termin: 13.03.2010, 10:00-13:15 Uhr

Ort: Elfriede-Eilers-Zentrum

ReferentIn: Reinhard Fukerider, Dipl.

Theol., Coach (DGfC), Ethikberater

Zuständigkeit: Anja Kölkebeck

TN-Gebühren: 3,- €uro

Seminar-Nr.: I-24-10 / Altenhilfe / Demenz

Grundkurs Seniorenbegleiter/in

Begleitung von alten und demenzkranken Menschen

Informationsabend:

18. Februar 2010, 18.30-20.30 Uhr,
Elfriede-Eilers-Zentrum, Bielefeld

Ausführlichere Informationen erhalten Sie im Sonderprospekt „Grundkurs Seniorenbegleiter/in.“

Anmeldungen an:

Demenz-Servicezentrum Nordrhein-Westfalen, Region Ostwestfalen-Lippe
c/o AWO Ostwestfalen-Lippe e.V.

Detmolder Str. 280
33605 Bielefeld

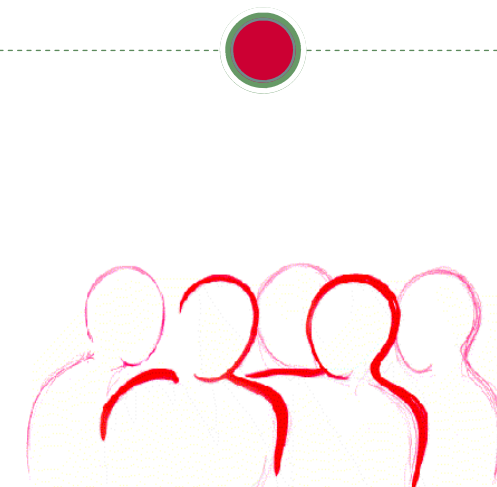
Telefon: 0521-9216-456/-459

Fax: 0521-9216-150

Email: info@demenz-service-owl.de

www.demenz-service-owl.de

Fortbildungen 2010



FREIWILLIGEN
AKADEMIE
Ostwestfalen-Lippe
Eine Initiative der AWO Ostwestfalen-Lippe e.V.

Landesinitiative Demenz-Service

Demenz-Servicezentrum
Nordrhein-Westfalen
Region
Ostwestfalen-Lippe

Seminar-Nr.: I-18-10 / Altenhilfe / Demenz

„Eine Brücke zum Hier und Jetzt“

Künstlerisches Gestalten mit dementiell erkrankten Menschen

Menschen mit Demenz können in einigen Bereichen ihrer Persönlichkeit Einschränkungen erleben, sie verlieren jedoch nicht ihre Gefühle. Kunsttherapie kann mit Hilfe einfacher gestalterischer Verfahren einen Dialog aufnehmen. Eine Linie kann in einer Situation voller Unsicherheit Struktur und Halt vermitteln. Farbe weckt Emotionen, Erinnerungen rücken ins Bild. Die Dinge sichtbar zu machen und dafür Wertschätzung zu erfahren, kann in hohem Maße entlastend sein. Eine intensive und individuelle Begleitung ist beim Malen mit dementiell Erkrankten notwendig, um unterschiedlichen Bedürfnissen gerecht zu werden.

Zahlreiche Bildbeispiele und einfache gestalterische Übungen sollen den Teilnehmern/innen die Möglichkeiten der Kunsttherapie aufzeigen und ein Handwerkszeug für die eigene Praxis mit auf den Weg geben.

Zielgruppe: Interessierte Freiwillige
Termin: 15.03.2010, 16:00 – 19:15 Uhr
Ort: Bielefeld, Künstlerhaus Lydda,
ReferentIn: Rita Feldmann
Zuständigkeit: Anja Kölkebeck
TN-Gebühren: 3,- Euro

Seminar-Nr.: I-19-10/ Altenhilfe/ Demenz

„Sing ein Lied mit mir“

Musik mit alten und demenzkranken Menschen

„Man kann ja gar nicht mehr mit ihm/ihr reden“, ist ein Satz, der in der Begleitung von dementiell und schwersterkrankten Menschen nur zu geläufig ist. Wo die Sprache als Kommunikationsmittel fehlt, herrscht oft unerfüllte Stille. Eine Möglichkeit, diese zu füllen, wird im Seminar vermittelt. Neben Atem-, Stimm- und Körperübungen, bei denen die TeilnehmerInnen Erfahrungen mit der eigenen Stimme machen, stehen folgende Inhalte im Vordergrund:

Was passiert beim Singen? (Theoretische Erklärungen) Wie singe ich mit einer Gruppe? (Kleine Tipps - große Wirkung) Nicht alle mögen Volkslieder! (Schlager und ihr Rhythmus); Was bewirken Lieder bei Menschen mit Demenz? (Gemeinsam Lieder lernen und singen)

Zielgruppe: Freiwillige, Interessierte
Termin: 20.03.2010, 10:00 – 17:00 Uhr
Ort: Bielefeld, Elfriede-Eilers-Zentrum
ReferentIn: Margret Oetjen
Zuständigkeit: Anja Kölkebeck
TN-Gebühren: 6,- Euro

Seminar-Nr.: I-20-10/ Altenhilfe / Demenz

Spiritualität in der Begleitung von Menschen mit Demenz

Für viele alte Menschen hat der Glaube (Religiosität, Spiritualität) in ihrem Leben eine große Rolle gespielt. Wenn wir Menschen mit Demenz begleiten und über ihre Lebensgeschichte einen Zugang zu ihnen finden wollen, ist dies eine wertvolle Ressource für die Begegnung mit ihnen. Spiritualität zielt auf die Gefühle eines Menschen ab. Lieder, Symbole und besondere Orte ermöglichen ein Erinnern, schaffen Vertrautheit und können Trost geben.

Am ersten Abend geht es darum, sich die eigenen (religiösen) Überzeugungen und Werte und ihre Bedeutung für den Umgang mit demenzkranken Menschen bewusst zu machen. Der zweite Abend wird von einer im Umgang mit demenzkranken Menschen erfahrenen Seelsorgerin gestaltet, die praktische Tipps und Hinweise gibt für den Einsatz spiritueller Elemente in der Begleitung von demenzkranken Menschen.

Zielgruppe: Freiwillige, Interessierte
Termine: 23.02.2010, 18:30–21:00 Uhr;
02.03.2010, 19:00–21:30 Uhr
Ort: Elfriede-Eilers-Zentrum, Bielefeld
ReferentIn: Reinhard Fukerider (DSZ OWL),
Pfarrerin Barbara Fischer
Zuständigkeit: Anja Kölkebeck
TN-Gebühren: 6,- Euro